

Flex55

用于全球视音频连接、
控制和电源的雅致型安装系统

简洁的解决方案
为房间添光溢彩

FLEX55

- ▶ 独立区域的全球化连接
- ▶ 时尚的设计适用于各种装修风格
- ▶ 设计可安装在大部分平面上
- ▶ 能灵活地与各种模块、框架及接线盒混合搭配使用
- ▶ 众多兼容 Flex55 的产品为连接、电源和控制等提供了完整的解决方案



Extron Electronics
INTERFACING, SWITCHING AND CONTROL

Flex55 系统

Extron Flex55 时尚、灵活的结构化安装解决方案适用于视音频连接、数据、控制和电源。全球兼容性与精美的设计使 Flex55 系统能够完美地融合到广泛的视音频系统环境中。Flex55 直通模块兼容 Extron 有源欧式模块, 可用于完整的系统设计, 并能为各种房间提供完美的结构化解决方案。

Flex55 的多种模块可为各种需求提供连接:

视音频连接

- Flex55 SuperPlates 提供 HDMI、DisplayPort、VGA、立体声音频、网络 and USB 的连接组合。对于其它连接选项, 带 Neutrik 开口的面板能与第三方提供的任意 Neutrik 连接器配合使用。
- 两个半格 Flex55 模块可以灵活地合并成一个模块。还提供 HDMI、VGA、立体声音频和 USB 连接选项以及带两个裂环孔、可支持两根视音频电缆的固定式电缆套件。

AC 和 USB 电源

- Flex55 100 系列电源模块提供适用于美国、欧洲和世界其它主要市场的交流电源插座。
- Flex55 USB PowerPlates 提供两个 5V 的 USB 电源插座, 可以给 iOS 设备以及 Android 电话和平板电脑充电。

控制和有源模块

- Flex55 控制模块适用于音频、MediaLink 和 eBUS 系统。
- Flex55 有源模块可通过 CATx 屏蔽电缆提供高质量的 HDMI 信号传输。

Flex55 系统可轻松地进行配置, 以创建能提升各种房间功能的连接解决方案。



Flex55 解决方案配置非常简单, 操作步骤如下:

- 1** 选择模块。从视音频连接和数据到全球电源和控制解决方案, Extron 提供了多种有源欧式模块和 Flex55 直通模块以满足您的需求。
- 2** 选择您的安装套件。安装套件提供一到四单元尺寸, 每个开口可容纳一个 Flex55 或有源欧式模块。
- 3** 为您的系统选择 Flex55 或欧式接线盒; 或选择直接将其安装到讲台等平面上。

灵活的安装解决方案

墙面安装型解决方案

Flex55 安装套件为 Flex55 视音频连接和控制模块提供与墙面平齐的墙面安装解决方案。在不能切割墙壁的环境中，Flex55 安装套件可与 EWB 212 外置墙盒配合使用，将 Flex55 视音频连接和控制模块外部安装到墙面。EWB 212 包含四个敲孔可接入电缆，并具有足够的空间来容纳面板布线。



桌面安装解决方案

SMB 210 系列雅致、实用的表面安装盒解决方案可将 Flex55 连接和电源安装到桌面和其它平面上，非常适用于桌面无法切割的非永久性应用。时尚的 SMB 210 外部安装盒提供两到四单元安装解决方案，适用于酒店宴会厅或租赁家具的应用环境。

可选的桌面紧固夹套件可便捷、牢固地安装 SMB 210 接线盒而不会损坏桌面。



Cable Cubby 解决方案

Cable Cubby Series/2 电缆安装接线盒是理想的解决方案，可方便地接插视音频连接和电源，在不使用时还能够隐藏起来。

CCM 155 Cable Cubby 安装套件可将 Flex55 连接、控制或兼容 Flex55 的产品集成到 Cable Cubby 1200 和 Cable Cubby 1400 接线盒中。CCM 155 还具有一个能容纳 2 个单格 MAAP 的连接开口，或一个能支持 3 根视音频电缆的开环电缆直通面板。



接线盒

EWB 212 外置墙盒

用于 Flex55 和欧式接线盒的外置墙盒

特性

- 当使用 Flex 55 102 安装套件时兼容 Flex55 和欧式模块
- 设计可以容纳前面板布线以及收纳来自表面安装布线槽或后墙空间的电缆
- 具有 4 个敲孔用于外部电缆槽
- 耐用的白色表面



型号

EWB 212

产品说明

两单元, 白色

产品编号

70-1131-12

SMB 210 系列

用于 Extron Flex55 和欧式产品的薄型表面安装盒

特性

- 可容纳 Flex55 和欧式模块
- 兼容 Flex55 100 安装套件
- 时尚的薄型轮廓设计适用于任何安装环境
- 适用于桌面和讲台应用
- 提供两到四单元的尺寸
- 可选的桌面紧固夹套件可固定安装盒而不会损坏桌面, 产品编号 #70-1160-1x
- 提供耐用的黑色或白色表面



型号

SMB 212

SMB 213

SMB 214

SMB 桌面紧固夹套件

产品说明

两单元

三单元

四单元

用于 SMB 210 系列的安装硬件

产品编号 - 黑色

70-1142-22

70-1142-32

70-1142-42

70-1160-12

产品编号 - 白色

70-1142-23

70-1142-33

70-1142-43

70-1160-13

CCM 155

用于 Flex55 设备模块的 Cable Cubby 安装套件

特性

- 设计将 Extron Flex55 连接和控制模块集成到 Cable Cubby® 1200 或 Cable Cubby 1400 第二代电缆安装接线盒中
- 便利的三孔直通面板
- 两格 MAAP 开口用于电缆直通或视音频连接
- 黑色表面



型号

CCM 155

产品说明

用于 Cable Cubby 1200 和 1400 的 Flex55 和欧式安装套件

产品编号

70-1164-01



安装套件

Flex55 100 安装套件系列

Flex55 安装套件

特性

- 可容纳 Extron Flex55 和欧式模块
- 设计安装在 Flex55 和欧式接线盒, 如 EWB 212 外置墙盒和 SMB 210 系列表面安装盒上面
- 每个开口可容纳两个半格或一个全格模块
- 提供一到四单元的安装框架
- 随附安装硬件
- 备有黑色或白色可选



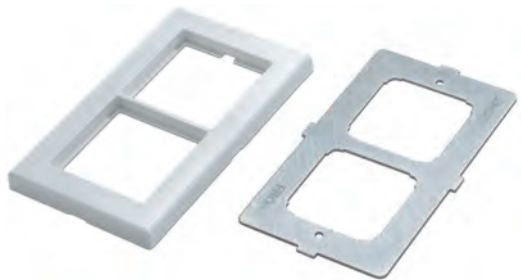
型号	产品说明	产品编号
Flex55 101	用于 Flex55 和欧式的 1 单元安装套件 - 黑色	70-1155-12
Flex55 101	用于 Flex55 和欧式的 1 单元安装套件 - 白色	70-1155-13
Flex55 102	用于 Flex55 和欧式的 2 单元安装套件 - 黑色	70-1155-22
Flex55 102	用于 Flex55 和欧式的 2 单元安装套件 - 白色	70-1155-23
Flex55 103	用于 Flex55 和欧式的 3 单元安装套件 - 黑色	70-1155-32
Flex55 103	用于 Flex55 和欧式的 3 单元安装套件 - 白色	70-1155-33
Flex55 104	用于 Flex55 和欧式的 4 单元安装套件 - 黑色	70-1155-42
Flex55 104	用于 Flex55 和欧式的 4 单元安装套件 - 白色	70-1155-43

MK 100 安装套件系列

用于 MK 墙盒的安装套件

特性

- 容纳 Extron MK 产品
- 设计安装在 MK 接线盒中, 适用于使用 MK 型接线盒的英国、中东、新加坡和其它区域
- 每个开口容纳一个 MK 模块
- 兼容一单元、两单元和三单元接线盒
- 随附安装硬件
- 白色表面



型号	产品说明	产品编号
MK 101	用于 MK 接线盒的 1 单元安装套件 - 白色	70-897-13
MK 102	用于 MK 接线盒的 2 单元安装套件 - 白色	70-897-23
MK 103	用于 MK 接线盒的 3 单元安装套件 - 白色	70-897-33

模块

Flex55 SuperPlate 系列

用于 HDMI、DisplayPort、VGA、立体声音频和 USB 信号的 Flex55 适配板

特性

- 设计安装在 Flex55 外框和墙盒内
- Flex55 SuperPlate 提供引线上的 HDMI、DisplayPort、计算机视频、立体声音频和 USB 连接
- 所有传输的信号均不进行处理
- 支持 DDC 传输
- 备有黑色或白色可选
- EWB 212 和 SMB 210 系列墙盒和安装套件单独出售



型号	产品说明	产品编号 - 黑色	产品编号 - 白色
Flex55 SuperPlate 100	HDMI、VGA、音频和 USB	70-1143-02	70-1143-03
Flex55 SuperPlate 120	HDMI、DisplayPort、音频和 VGA	70-1143-22	70-1143-23
Flex55 SuperPlate 140	HDMI、VGA 和音频	70-1143-42	70-1143-43
Flex55 SuperPlate 150	HDMI 和音频	70-1143-52	70-1143-53

Flex55 100 系列电源模块

用于 Flex55 和欧式接线盒的 AC 和 USB 电源模块

特性

- 提供带美式、欧式和通用插座的交流电源模块
- USB 电源模块可为 iOS 和 Android 电话或平板电脑充电
- 通用交流电源插座可兼容多种交流电源插头类型
- Flex55 AC 101 US 电源模块经过 UL/c-UL 认证
- 所有 Flex55 100 系列电源模块都符合 CE 标准
- 随附高度可靠的节能外置式通用电源，产品编号 #70-775-01



型号	产品说明	产品编号 - 黑色	产品编号 - 白色
Flex55 AC 101 US	带 1 个美式插座	60-1692-02	
Flex55 AC 101 Multi-Region	带 1 个通用插座	60-1692-12	60-1692-13
Flex55 AC 101 EU	带 1 个中欧插座	60-1692-22	60-1692-23
Flex55 USB PowerPlate 102	带 2 个 USB 插座	60-1693-02	60-1693-03

空板和直通模块

特性

- 当使用 Flex55 100 安装套件时兼容 Flex55 模块
- 设计安装在 Flex55 和欧式接线盒内
- 提供黑色和白色的全格及半格尺寸

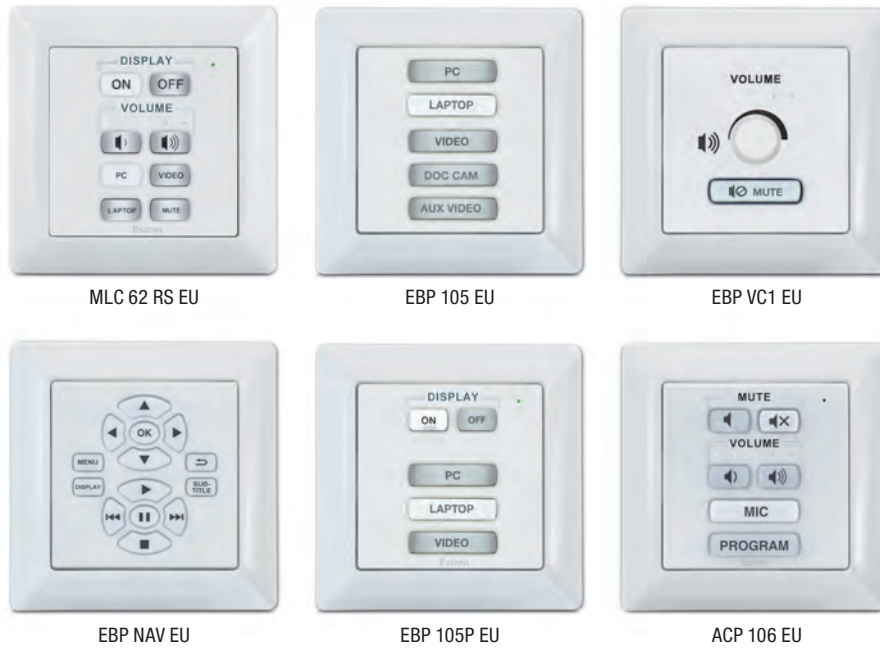


型号	尺寸	产品编号 - 黑色	产品编号 - 白色
空板	全格	70-1154-02	70-1154-03
一个 Neutrik 开口	全格	70-1154-22	70-1154-23
2 个 RJ-45 直通接头	全格	70-1148-02	70-1148-03
空板	半格	70-1154-32	70-1154-33
1 个 RJ-45 插座对插座直通接头 - CAT 5e	半格	70-1148-12	70-1148-13
1 个 15 针 HD 插座对插座直通接头	半格	70-1178-22	70-1178-23
1 个 3.5 mm 立体声 Mini 插孔对螺丝锁定器	半格	70-1179-02	70-1179-03
1 个 HDMI 插座对 12.75" 引线上的 HDMI 插座	半格	70-1178-02	70-1178-03
一个 USB A 型插座对 12.30" 引线上的 USB A 型插座	半格	70-1180-02	70-1180-03
一个 USB B 型插座对 12.30" 引线上的 USB A 型插座	半格	70-1180-12	70-1180-13
双孔固定式电缆套件	半格	70-1181-02	70-1181-03

视音频控制模块

Extron 提供一系列兼容 Flex55 的按键式控制器，可适用于大量的设备控制需求。我们的 MediaLink 控制器非常适用于单投影教室或会议室应用，能够在多个房间或整个校园内提供熟悉且一致的控制体验。eBUS 按键面板是可定制、易于集成的视音频系统控制界面，可通过单根电缆彼此连接，或与 IPCP Pro 控制处理器连接，以传输电源及进行通信。目前提供 32 款 eBUS 按键面板，每款都具有独特的按键配置和功能。

Extron ACP 106 系列可配置的音频控制面板设计与 DMP 128 Plus 音频处理器连接，提供用于混音和分区控制的音量调整，以及用于房间配置的预设或宏指令调用。安装在会议室的多达 4 个 ACP 系列控制面板可链接在一起使用。



双绞线信号传输模块

DTP T EU 4K 231 和 DTP T EU 4K 331 是紧凑型发送器，可通过 CATx 屏蔽电缆将 HDMI 信号传输 100 m (330') 远的距离，并支持分辨率高达 4K 的视频信号。DTP T EU 4K 发送器可安装到 Flex55 和欧式接线盒中。所有发送器均具有显示电源和信号存在的前面板 LED 指示灯，并兼容具有 HDBaseT 功能的设备。DTP T EU 4K 设计用于 DTP® Systems，可由 Extron DTP CrossPoint® 矩阵切换器或其它集成了 DTP 功能的产品远程供电。其一单元设计可最大化节省空间，能方便地在任何所需的地方提供输入连接。



技术参数

Flex55 SuperPlates 系列	
安装	安装到 Flex55 外框和墙盒
连接器类型	HDMI 插座对插座引线电缆, 12.75" (324 mm) VGA 插座对插座引线电缆, 9.00" (228 mm) DisplayPort 插座对插座引线电缆, 13.30" (338 mm) 3.5 mm 立体声音频插孔对螺丝锁定器引线电缆, 10.25" (260 mm) USB A 型插座对插座引线电缆, 12.30" (312 mm)
分辨率范围	HDMI 电缆: 高达 4K/60 Hz (4096x2160) 或 UHD/60 Hz (3840x2160) 最高 8 位色深, 18.0 Gbps 数据速率
面板尺寸	55.0 mm 高x55.0 mm 宽x7.3 mm 深 具有 1.85" (47 mm) 的深度用于电缆管理
材质	高耐冲塑料混合物
Flex55 100 系列电源模块	
安装	安装到 Flex55 外框和墙盒
USB 额定功率	输出: 5 VDC, 2.1 A, 共 10.5 W
AC 额定功率 欧式和通用模块	直通: 220-240 VAC, 50-60 Hz, 最大 6 A
面板尺寸	55.0 mm 高x55.0 mm 宽x7.3 mm 深 具有 1.85" (47 mm) 的深度用于电缆管理。 电缆长度 (欧式和通用模块): 11.50" (292.0 mm)
电源 (USB)	外置 输入: 100-240 VAC, 50-60 Hz 输出: 12 VDC, 1 A
功耗 (USB) 设备	10.8 W
设备和电源	13.2 W
散热 (USB) 设备	2.7 BTU/小时
设备和电源	10.7 BTU/小时
材质	高耐冲塑料混合物
Flex55 100 安装套件系列	
安装	安装到 Extron Flex55 和欧式接线盒 可容纳 Extron Flex55 模块和有源欧式模块。
材质	金属安装支架, 高耐冲塑料外框
尺寸 - 外框	
Flex55 101	80.5 mm 高x80.5 mm 宽x10.1 mm 深 (1 单元)
Flex55 102	80.5 mm 高x151.5 mm 宽x10.1 mm 深 (1 单元)
Flex55 103	80.5 mm 高x222.5 mm 宽x10.1 mm 深 (1 单元)
Flex55 104	80.5 mm 高x293.5 mm 宽x10.1 mm 深 (1 单元)
SMB 210 系列接线盒	
安装	表面安装。兼容 Extron Flex55 安装套件和 欧式设备
外壳类型	金属盒身, 高耐冲塑料端盖

外壳尺寸	
SMB 212	152.2 mm 高x81.3 mm 宽x81.8 mm 深 (2 单元)
SMB 213	223.0 mm 高x81.3 mm 宽x81.8 mm 深 (3 单元)
SMB 214	294.1 mm 高x81.3 mm 宽x81.8 mm 深 (4 单元)
前锥角	垂直 30°
电缆开口	
SMB 212	1x25 mmx44 mm
SMB 213	2x25 mmx44 mm
SMB 214	3x25 mmx44 mm
所有型号	后槽开口: 11.7 mm 高, 每个接线盒的运行宽度
EWB 212 墙盒	
安装	墙面安装。兼容 Extron Flex55 安装套件和 欧式设备
管道开口	每侧一个
材质	高耐冲塑料混合物
外壳尺寸	
EWB 212	85 mm 高x156 mm 宽x50 mm 深
内部深度	
EWB 212	47 mm
一般规格	
认证标准	(Flex55 SuperPlates 系列、Flex55 100 系列 电源模块、Flex55 100 安装套件系列、 SMB 210 系列和 EWB 212 墙盒)
安全	CE
环保	符合 RoHS 及 WEEE 的相关规定
保修	3 年部件和人工保修

MK 100 安装套件系列

一般规格	
安装	安装到 MK 和英式标准接线盒 可容纳 Extron Flex55 模块和有源 MK 模块。
材质	金属安装支架, 高耐冲塑料外框
尺寸 外框	
MK 101	86 mm 高x86 mm 宽x10 mm 深 (1 单元)
MK 101	86 mm 高x147 mm 宽x10 mm 深 (2 单元)
MK 103	86 mm 高x207 mm 宽x10 mm 深 (3 单元)
认证标准	
安全	CE
环保	符合 RoHS 及 WEEE 的相关规定

欲了解详细的技术参数, 请访问 www.extron.cn
技术参数如有变化, 恕不另行通知。

全球销售分支机构

阿纳海姆 • 罗利 • 硅谷 • 达拉斯 • 纽约 • 华盛顿特区 • 多伦多 • 墨西哥城 • 巴黎 • 伦敦 • 法兰克福
马德里 • 斯德哥尔摩 • 阿姆斯特福特 • 莫斯科 • 迪拜 • 约翰内斯堡 • 特拉维夫 • 悉尼 • 墨尔本
新德里 • 班加罗尔 • 孟买 • 新加坡 • 首尔 • 上海 • 北京 • 东京

www.extron.cn